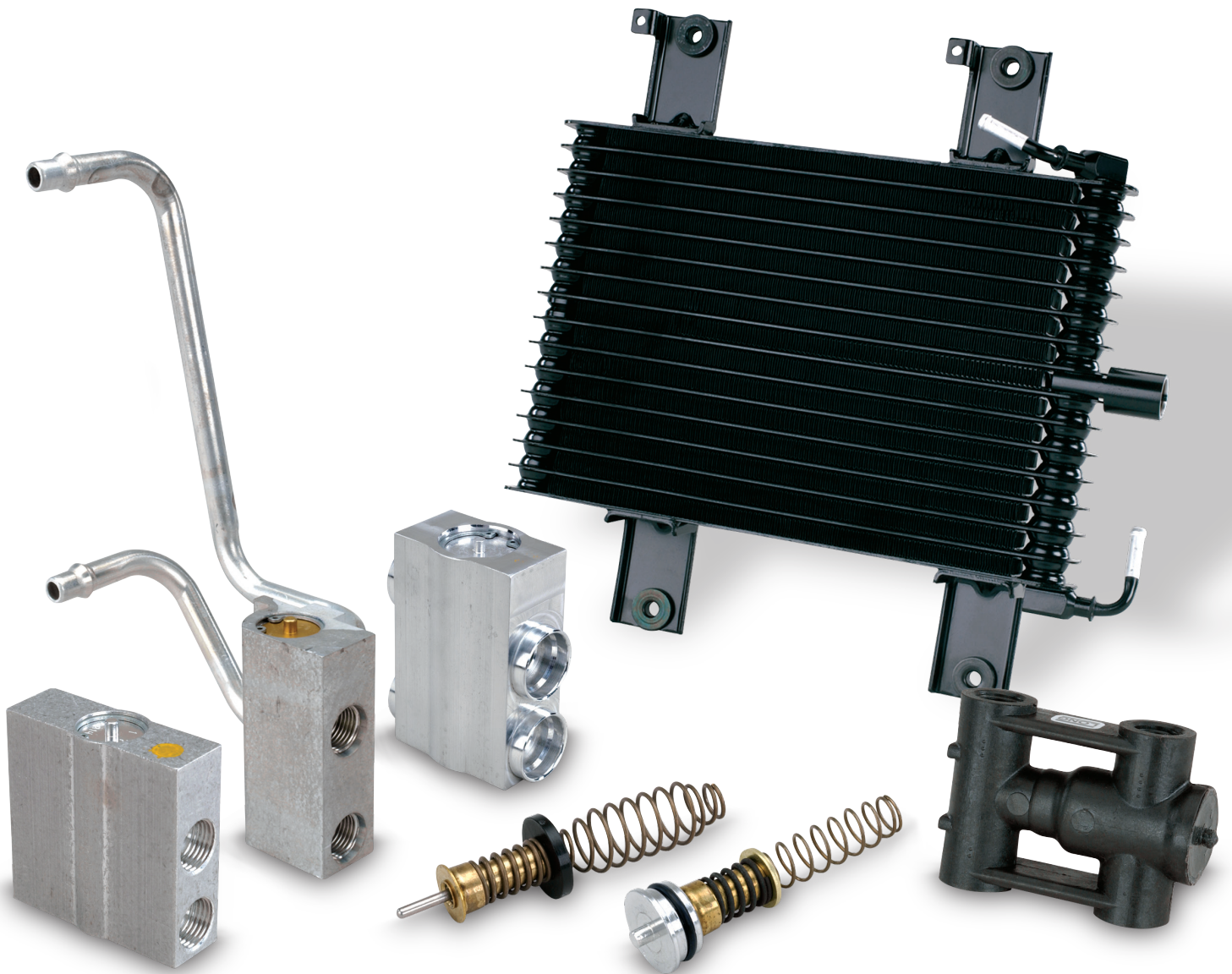




LONG[®]

Thermal Products

主动和从动加热产品



主动和从动加热产品

凭借 Long® 主动和从动加热装置 (AWU)，德纳能够助车辆提高燃油经济性 (节省高达 4%) 并降低排放。热管理是发动机设计的关键部分。要克服动力系统部件之间的摩擦，如变速箱、发动机和车桥，就需要消耗一定比例的燃油。为了提高车辆效率，必须减小这种摩擦。德纳工程师发现，用热油能提高动力系统的效率和整体燃油经济性。

以下两种技术有助于保持最佳油温，特别是在寒冷气候条件下更是如此：

- 收集每个部件内产生的热能
- 收集车辆冷却和排气系统等外部原本浪费掉的热能加热发动机油

热旁通阀 (TBV)

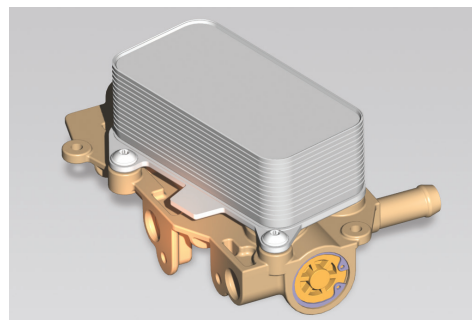
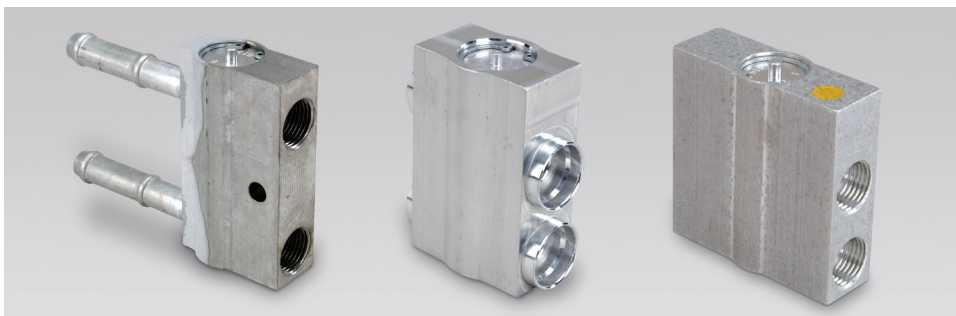
此装置可防止冷油或稍热油从诸如变速箱等动力系统部件中流出。车辆机油内循环使热能不会耗散，从而提高效率。

主动加热产品 (AWU)

在北半球的大多数汽车应用中，内部产生的热量无法尽快将油温升高到最佳温度以减小摩擦或寄生损耗。AWU 使用原本浪费掉的热能，如通过冷却系统或发动机排气损失的热能，来提升油温，这甚至比单独使用热旁路阀的效果更好。

两项技术结合便可形成一套集成系统，该系统能够降低复杂性并提高系统的响应时间，使车辆油温迅速达到最佳工作温度并维持该温度，实现显著降低油耗和排放的目的。

各零部件							
长度 (毫米)	61	25	41	52	52	60	48
宽度 (毫米)	20	23	23	23	23	33	45
高度 (毫米)	61	69	71	70	74	77	71



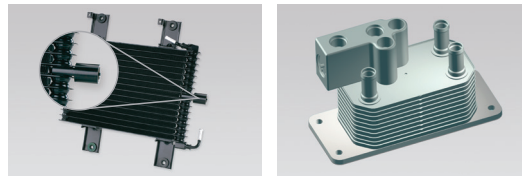
热旁通阀

按客户要求设计



与换热器整合

按客户要求设计



Dana.com/light-vehicles

应用政策

额定扭矩、特性和规格取决于型号和服务类型。必须从德纳取得应用批准；请联系您的客服代表以获得应用批准。我们保留随时更改或修改产品规格、配置或外形尺寸的权利，恕不另行通知。



LONG®

Thermal Products